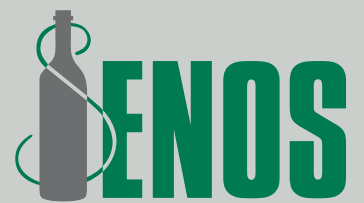


ETICHETTATRICE AUTOADESIVA



SPEEDY

PRODUZIONE
FINO A 3000 B/H



ETICHETTATRICE CON MAX 3 STAZIONI POSTERIORI
E 1 STAZIONE ANTERIORE PER ETICHETTA QUADRA
VARIATORE DI VELOCITÀ ELETTRONICO
EQUIPAGGIATA DI SERIE CON MOTORI PASSO PASSO

SPEEDY

ETICHETTATRICE AUTOADESIVA

Macchina etichettatrice equipaggiata di serie con motori passo passo e variatore di velocità elettronico.

Completa di protezioni antinfortunistiche a norme CE è costruita in acciaio AISI 304 e alluminio brillantato.

Adatta per applicare in adesivo:

- Etichetta e controetichetta su bottiglia tonda e quadra di diversi formati.

Inoltre è prevista completa di:

- Fascetta girocollo o bollino sulla spalla della bottiglia tonda e fascetta d.o.c.g. o bollino con il sistema biadesivo.
- Impianto di chiusura capsule con testata termica a doppia ventilazione oppure con rullatore di capsule in polilaminato e stagno.
- Distributore di capsule a plateau con un'ottima autonomia.
- Sistema di posizionamento automatico per tacca di centratura su bottiglie con marchi personalizzati, capsule con marchio oppure per etichetta già esistente con riduzione della produzione oraria del 20%.
- Quadro comandi con scheda PLC gestito con pannello Touch Screen.

Inoltre può essere accessoriata con: Stampante a caldo oppure a getto d'inchiostro.

Labelling machine equipped in standard version with step motors and electronic variable speed drive.

Complete with safety devices in compliance with CE standards, it is built in AISI 304 steel and polished aluminium.

Designed to apply the following adhesive labels:

- Label and back label on round and square bottles of different sizes.

Moreover the machine is delivered complete with:

- Neck collar or medal on round bottle shoulder and appellation/D.O.C.G. neck collar or medal with bi-adhesive system.
- Capsule closing system with shrink head with double ventilation or spin-on head for poly laminate and tin caps.
- Capsule tray distributor system with long autonomy.
- Automatic positioning system through centring notch on the bottles with personalized marks, capsules with mark or existing labels with a reduction by 20% of the hourly production rate.
- Control board with plc card operated by touch screen panel.

It can also be equipped with: hot or ink jet printer.

Etikettier- und Rollmaschine mit 2 Schrittmotoren und elektronischem Geschwindigkeitsgetriebe.

Einschließlich Unfallschutz gemäß CE-Norm, aus Stahl AISI 304 und poliertem Alu.

Die Maschine ist passend zum Ankleben von:

- Etikette und Rücketikette auf runden und eckigen Flaschen verschiedener Formate.

Die Maschine ist mit den folgenden Ausrüstungen versehen:

- Rundumhalsband oder Schleife auf dem runden Flaschenschulter und D.O.C.G. - Appellation Band mit doppelt klebendem System.
- Kapselverschließung durch Schrumpfköpfe mit doppelte Ventilation oder Anroller für Kapsel aus Polyaminat.
- Kapselaufsetzer mit Plateau-Magazin großer Kapazität.
- System für automatische Positionierung nach der Kerbe auf Flaschen mit personalisierten Marken, Kapseln mit Marken oder bereits existierenden Etikette mit Erniedrigung der Leistung vom 20% pro Stunde.
- Schaltschrank mit PLC-Steuerkarte, der mit Schalttafel Touch Screen verwaltet wird.

Außerdem kann sie mit den folgenden Ausrüstungen sein: tintendrucker Inkjet oder heiß.

Étiqueteuse équipée avec moteurs pas à pas, avec variateur de vitesse électronique.

Fabriquée en acier AISI 314 et en aluminium poli, la machine est livrée avec les protections anti-accident aux normes CE.

La machine est conçue pour appliquer en adhésif:

- Étiquette et contre-étiquette sur bouteilles rondes ou carrées de formats différents.

En outre la machine est prévue de:

- Bandelette autour du col ou cachet de qualité sur le col de la bouteille rondes et Bandelette A.O.C.G. avec système bi-adhésif.
- Système de fermeture des capsules avec sertisseuses ou têtes thermiques à double ventilation.
- Distributeur de capsules à plateau à longue autonomie.
- Système de repérage automatique par cran sur bouteilles avec marques personnalisées, capsules avec marque ou bouteilles déjà étiquetées avec une réduction du rendement horaire du 20%.
- Tableau de commande avec carte PLC gérée par un panneau tactile.

Les équipements suivants sont également disponibles: imprimante jet d'encre ou à chaud.

Etiquetadora equipada de serie con motores paso a paso, variador de velocidad electrónico.

Incluye resguardos anti-accidentes en conformidad con las normas CE, se fabrica con acero AISI 304 y aluminio pulido.

Máquina Etiquetadora adecuada para la aplicación de:

- Etiqueta y contra-etiqueta en botellas redonda y cuadrada de diferentes formatos.

Ademas está completa de:

- Correa de cuello redondo o pegatina en el hombro de una botella redonda y D.o.c.g. abrazadera o sellar con el sistema de doble cara adhesiva.
- Sistema de cierre con cápsulas cabezal térmico con doble ventilación o con rodillo de bruñido polilaminado cápsula y estano.
- Distribuidor de cápsulas con plato de gran autonomía.
- Sistema de posicionamiento automático para la muesca de centrado sobre botellas con marcas personalizadas, cápsulas con marcas o para etiqueta que ya existen con reducción de la producción oraria del 20%.
- Cuadro de mando con tarjeta PLC gestionado mediante panel touch screen.

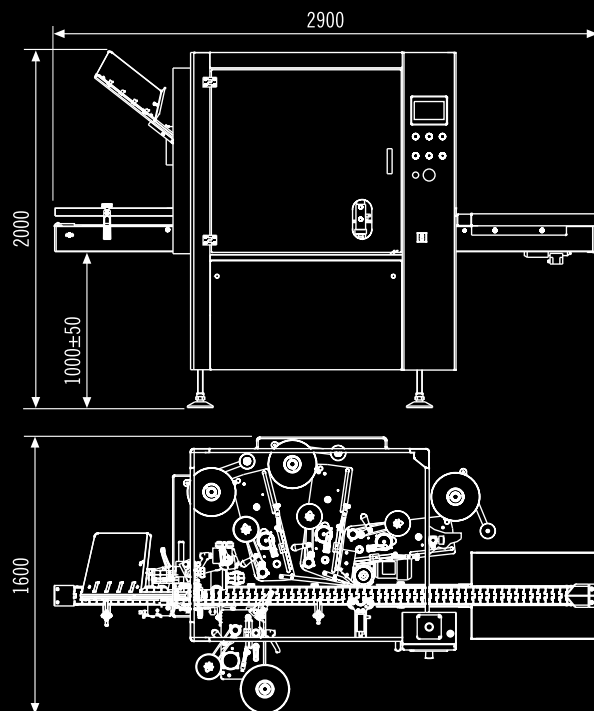
Ademas puede ser equipada con: impresora de inyección de tinta o en caliente.

Il quadro di comando con PLC gestito tramite tastiera oppure con display touch-screen è capace di memorizzare fino a 200 confezioni. Le testate di etichettaggio possono essere dotate di servoposizionatori elettrici gestiti da PLC. Tramite preimpostazione memorizzata delle confezioni è possibile ottenere una veloce configurazione macchina diminuendo i tempi di cambio formato. La macchina può essere provvista di dispositivo di emergenza elettromeccanico (arresto del prodotto) in caso di avaria al ciclo di confezionamento in automatico o utilizzato in modalità manuale in caso di operazioni di manutenzione.

The control board with plc operated through keyboard or with touch-screen display for the memorization up 200 formats of packaging. The labelling heads can be equipped with electrical servo positioners controlled through PLC. Rapid configuration of the machine by means of the memorized preset of all packaging formats reducing the changeover times. The machine is equipped with electromechanical emergency stop device (product stop) activated in case of failure in the automatic packaging cycle and that can be used in manual mode for maintenance operations.



Via Pierino Testore, 23 - 14053 CANELLI - ASTI - ITALIA
Tel. +39 0141 822096 - Fax +39 0141 824463
www.enositalia.it - info@enositalia.it



DIMENSIONI	2900 x 1600 mm
SIZE	2000 h
PESO NETTO	400 kg
NET WEIGHT	
PIANO LAVORO	1000 mm ± 50 mm
OPERATING HEIGHT	
RENDIMENTO ORA	2500 B/H BOTTIGLIA TONDA
OUTPUT BPH	2000 B/H BOTTIGLIA QUADRA
MOTORI	2 kw
MOTORS	
FREQUENZA - FREQUENCY	50 HZ
VOLTAGGIO - VOLTAGE	380 VOLT 3 POLI + TERRA
CONSUMO ARIA - AIR FLOW	50 NL/MIN.
PRESSIONE DI ESERCIZIO - WORKING PRESSURE	6 BAR

- Macchina fornita con traino, rinvio e piatto di raccolta.
- Le macchine funzionano con aria compressa.
- Se non viene specificato al momento dell'ordine, tutte le macchine vengono fornite con catena in resina acetaleica.
- Machine supplied with drive, return idler, accumulation board.
- Machines operate with compressed air.
- If not otherwise specified at the moment of order all machines are supplied with plastic chains.

I pesi, le dimensioni, le capacità, i prezzi, i rendimenti e gli altri dati figurativi nel catalogo hanno carattere di indicazioni approssimative. Questi dati non hanno un valore impegnativo se non nella misura in cui essi sono espressamente menzionati nel contratto di vendita.

Weights, dimensions, price, output data and any other data given in the catalogues are for guidance purpose only and shall not be considered binding except to the extent to which they are specifically detailed in the sale contract.